



GALLERY
BY
SOFITEL



מלון הספא בוטיק
David Tower

חווית אירוח אלגנטית ויקרתית ומפנקת בסגנון אירופאי
מוקפד בריביירה הים תיכונית של ישראל



DAVID TOWER
Luxury Front Beach Hotel



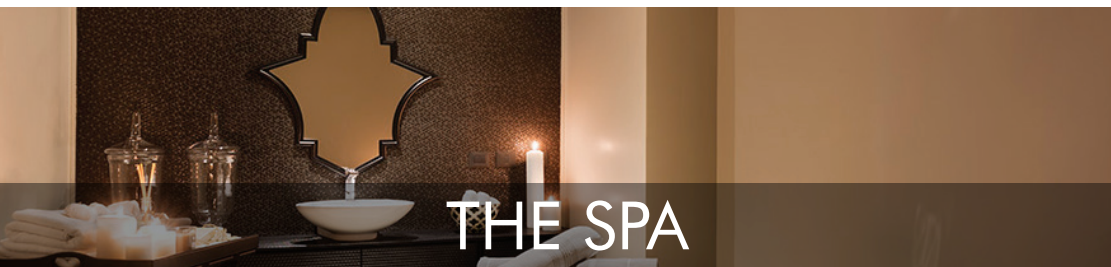
THE CULINARY

במלון תוכלו ליהנות מחוויה קולינרית מוקפדת בסגנון צרפתי ב- LEGEND BRASSERIE & BAR, להתרגע בטרקלין הלובי המעוצב, להתרענן בבר המציע אוכל קל, מגוון משקאות טריים וקוקטיילים קלאסיים לצד חדשניים, באווירה בינלאומית רוגעת ובהנאה צרופה.



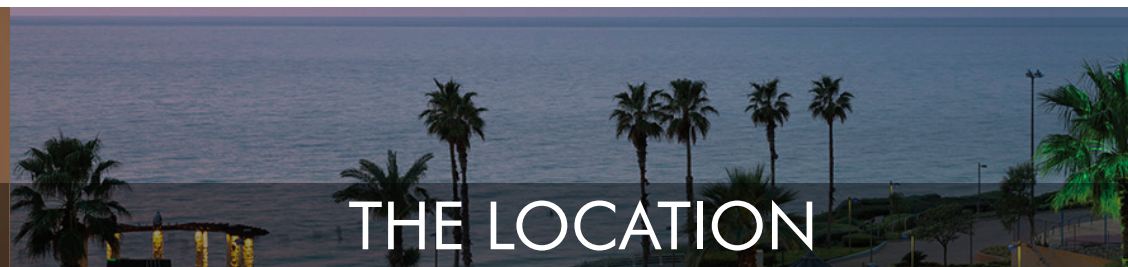
THE HOTEL

מלון הספא בוטיק החדש DAVID TOWER של מותג היוקרה MGallery by Sofitel מביית רשת מלונות Accor הבינלאומית, ממוקם אל מול נופי הטיילת הארוכה וחופי העיר המרהיבים ביופיים של עיר הקיט הנופש הנודעת של ישראל: נתניה. המלון מציב רף חדש של סטנדרטים ופאר באווירה מלכותית המשלבת סגנונות עיצוב ממזרח ומערב. להתרגע בתוך יצירת נופש קסומה הנושקת לקו המים של העיר.



THE SPA

ברוכים הבאים ל- VIA MARIS מתחם הספא הגדול והמפואר בישראל הספא משתרע על שטח של 1,000 מ"ר ומעניק חוויה מפנקת ברמה אחרת: חדרי טיפול מאובזרים במיטות חשמליות, מתכווננות אקסקלוסיביות, סוויטת טיפולים זוגית, ג'קוזי ואמבט פרטי, חמאם טורקי אותנטי שניתן לקבל בו טיפול טורקי מסורתי, סאונה רטובה, סאונה פינית, ג'קוזי, פינות מנוחה והתרעננות, חדר כושר מאובזר ומצויד במכשירי כושר מתקדמים וחדשניים, בריכת שחייה פנימית מחוממת ופינת מנוחה בסגנון אותנטי מסורתי עם נוף פנורמי לים התיכון.



THE LOCATION

להתעורר כל בוקר אל רחש הגלים, אל ציור אקוורל ענק של אדוות מנצנצות בשמש הבהוקת, מול אופק הים התיכון הגדול. מיקום המלון אידיאלי לאורחיו בשל קרבתו למרכז העיר וקרבתו לחוף הים במרחק צעדים ספורים.



David Tower

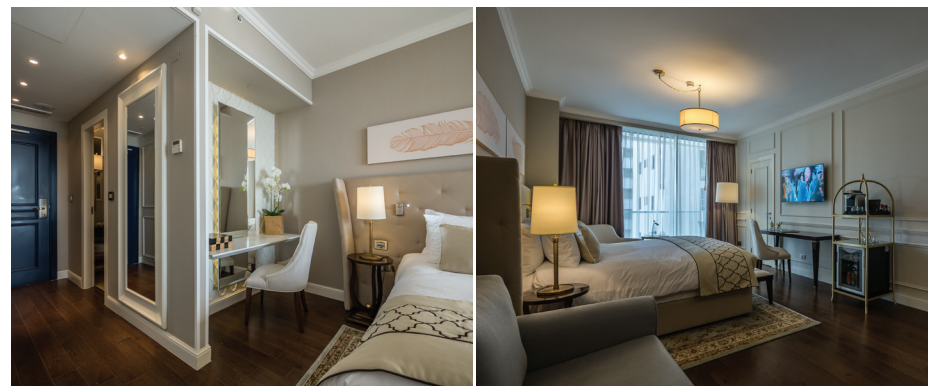
חבילות האירוח המלכותיות



THE ROOMS

במלון DAVID TOWER 75 חדרים וסוויטות המעוצבים בסגנון אקלקטי המשלב בין מזרח ומערב ומכילים את כל פריטי האבזור והנוחות בסטנדרטים הגבוהים והנודעים של רשת Accor הבינלאומית, לחוויית אירוח מושלמת המשלבת בין עסקים למרגוע מפנק. מרבית חדרי המלון צופים לים, בהם:

- 9 חדרי CLASSIC - ליחיד / מבוגר או 2 ילדים
- 28 חדרי SUPERIOR - זוגיים הצופים גם לעיר
- 28 חדרי DELUXE - עם נוף מלא לים
- 8 חדרי EXECUTIVE - גדולים עם מיני בר חופשי ונוף לים
- 2 סוויטות אלהמברה וקורדובה, עם נוף מלא לים



DAVID TOWER
Luxury Front Beach Hotel

www.sofitel.com
www.davidtower.co.il



DAVID TOWER
Luxury Front Beach Hotel

המלך דוד 8, נתניה
09-373-00-14
h9675@accor.com



חבילה שבועית של WELLNESS להחזיר לעצמך את האיזון הפיסי מנטלי

- חבילת לינה ל 6-7 לילות
- במהלך השהות במלון יהנה האורח מ-3 טיפולים בספא VIA MARIS ממגוון מסעות הטיפולים המיוחדים.
- ביום הראשון טיפול הספא: "המסע להודו" או "המסע לאמריקה הצפונית"
- ביום השני "המסע למרוקו" או "המסע לרומי העתיקה"
- ביום השלישי "המסע לתאילנד" - המתמקד בניקוי רעלים ובשיטות טיפול מהמזרח להפגת מתחים.

חבילת GET AWAY

לקחת פסק זמן ממירוץ החיים המטורף

- שני לילות באמצע או בסוף שבוע.
- טיפול אחד בכל יום בספא VIA MARIS ממגוון מסעות הטיפולים המיוחדים.
- משך הטיפולים כשעה כל אחד.
- ביום הראשון טיפול הספא: "המסע להודו" או "המסע לאמריקה הצפונית"
- ביום השני "המסע למרוקו" או "המסע לרומי העתיקה"

חבילה דו שבועית הכוללת תכנית הרזיה

אכילה נכונה ופעילות גופנית מעצימה

- 2-3 מפגשים אישיים עם דיאטנית הספא VIA MARIS
- 10 אימונים עם מאמן הכושר של הספא (45 דקות אימון)
- 10 טיפולי ספא - מסעות חובקי עולם כולל טיפולי אנטי צלוליט





תמרינד תאי - המסע לתאילנד

טיפול זה מקורו במסורת התאית (התאילנדית) אשר שימשה כשיטת ריפוי עתיקה

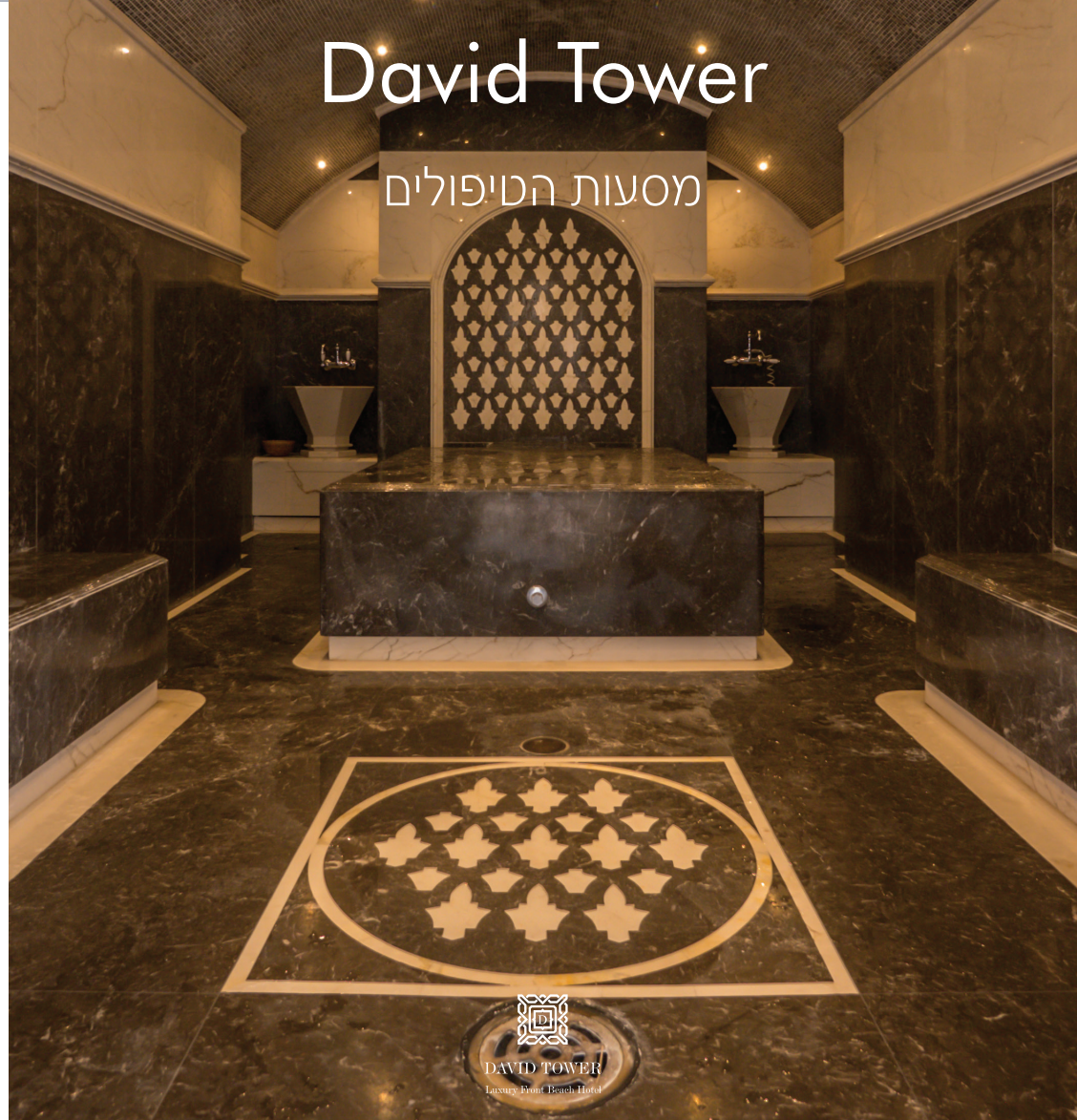
בטיפול זה משתמשים בתרכובת עשבים ייחודית - זנגביל (ג'ינג'ר), לימון אסיאתי, למון גראס, כורכום ושמן קמפור - עטופה בכדורי צמר (הרבבל בול) שאותה משרים במים חמים וחליטתה מאפשרת את ספיגת סגולותיהם בגוף המטופל, תוך כדי לחיצות ועיסוי בעזרת ההרבבל בול ושימוש בטכניקות מהעיסוי התאילנדי המסורתי. הטיפול בעזרת ההרבבל בול מסייע בפתיחת נקבוביות העור ובניקוי רעלים מהגוף.

סנאג במבוק - המסע למלזיה

טיפול זה מקורו במסורת מלזית עתיקה בה שילבו שימוש במקלות במבוק מחוממים עם טכניקות עיסוי עמוקות ועוצמתיות לשחרור שרירים, גידים ורצועות. הבמבוק על פי המסורת העתיקה במלזיה, מסמל גמישות, חוזק, כנות ופשטות. השימוש במקלות הבמבוק גורם להזרמת דם באופן מהיר לשטח גדול בו זמנית ולשחרור מרבי בזמן קצר, ומאפשר למטפלים להגיע למפגשים שבין הגידים והעצמות באופן יסודי יותר. טיפול זה תורם למטופל תחושת שחרור מהירה וגמישות.

David Tower

מסעות הטיפולים



www.sofitel.com

www.davidtower.co.il



DAVID TOWER
Luxury Front Beach Hotel

המלך דוד 8, נתניה

09-373-00-14

h9675@accor.com



DAVID TOWER
Luxury Front Beach Hotel



טווינה שיאצו - המסע לסין ויפן

ראשית הטיפול נעשה במגע וטכניקות של טווינה שפירושה "למשוך ולתפוס". הטכניקה מבוססת בעיקרה בהפעלת מניפולציות קבועות ורצופות על גוף המטופל ומטרתה שחרור חסימות אנרגטיות. שיטת הטיפול פותחה במערב וכיום ידועה כפיזיותרפיה סינית שעוזרת בבעיות אקוטיות של מערכת השלד. בהמשכו העיסוי מתמקד בלחיצות אצבע לאורך ערוצי אנרגיה בגוף ובסוף המסע עיסוי בכפות רגליו של המטופל בכדי לשחרר חסימות אנרגטיות במערכות גופו.

קסם הארגן - המסע למרוקו

המסע שלנו למרוקו מתחיל בחמאם בו יוענק למטופל פילינג גוף עדין במיוחד המכיל קליפות תפוזים טבעיות עם תרכובת שמן הארגן, שמן שומשום ושמן שקדים. בתנועות עדינות ונמרצות המטפל מעסה את עור הגוף עד הסרת שכבת התאים המתה ולאחר מכן המטופל עובר לחדר העיסוי ומקבל עיסוי עדין בשמן מרוקאי עם תרכובת שמני הארגן בכל הגוף. עיסוי זה חיוני להזנת העור וטיפולו ומאוד מומלץ לנשים לאחר לידה, מכיוון שהוא מסייע רבות בשיקום העור לסימני לידה באזורים השונים.

צ'רוקי רוח האש - המסע לאמריקה הצפונית

טיפול זה מקורו בשבטים האינדיאנים שביבשת אמריקה הצפונית. בשבטים היה נהוג להשתמש באבני בזלת חמות הידועות בסגולותיהן המרפאות וביכולתן לאגור חום לאורך זמן ממושך בכדי לטפל בכאבים, חבלות וטראומות פיזיולוגיות. שימוש בטכניקה זו ושינוי הטמפרטורה בגוף מעודדת תגובה פיזיולוגית של שחרור שרירים והפגת מתחים.

אירוודה ססאמי - המסע להודו

עיסוי זה מקורו בהודו ולקוח מתוך תורת הידע של הרפואה ההודית העתיקה, בת אלפי שנים אשר מטרתה העיקרית היא להגיע להרמוניה ובריאות פיזית, מנטאלית ורוחנית. העיסוי נעשה על ידי ניסוך עדין של שמן שומשום בתנועות ריקוד מלטפות לאורך כל הגוף ובסופו ניסוך והזלפת שמן על העין השלישית ועיסוי קרקפת וראש המסייעים בפתיחת הצ'קרה הרוחנית המביאה את המטופל לרגיעה, שלוה ושחרור מוחלט.

תרומה רומאני - המסע לרומי העתיקה

בבית המרחץ הבלן מעניק עיסוי נמרץ בו הוא משתמש בליפה וכפפה עם סבון המופק משמן הזית, בעזרתו מקציף נמרצות את כל חלקי הגוף להמרצת מחזור הדם, ניקוי וטיהור הגוף מתאי עור מתים. אדי החום והחום המופק מחימום מזבח הטיפולים, ממריצים את חילוף החומרים בגוף ומכניסים את המטופל למצב של רוגע מנטאלי. הטיפול ממשיך בעיסוי בעזרת ציפת סבון ושמנים ארומאטיים תוך כדי שימוש במים חמים וקרים לסירוגין, ולאחר מכן בחלקו האחרון עיסוי עדין בחמאת שיאה מחוממת. הטיפול מושלם ומותיר את המטופל בתחושות רוגע טוהר ושחרור מקסימאלית.





DAVID TOWER

Luxury Front Beach Hotel

המלך דוד 8, נתניה

09-373-00-14

h9675@accor.com

www.sofitel.com

www.davidtower.co.il